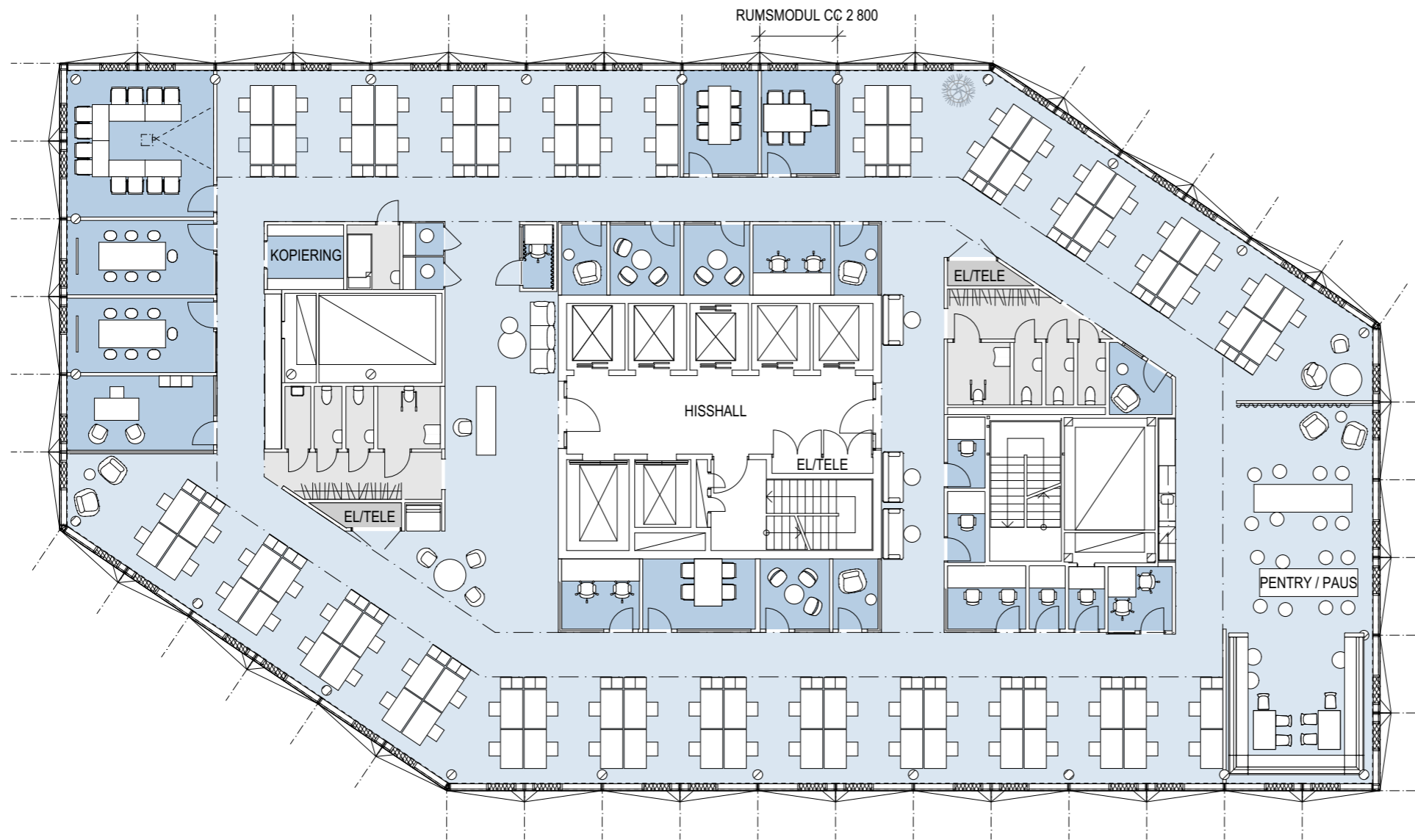


# HYRESGÄSTINDELNING KONTORSVÅNING 1 HYRESGÄST

HYRESGÄST 1



## RUMSPROGRAM: HYRESGÄST 1

Möte 1p	4 st
Möte 2p	1 st
Möte 3p	2 st
Möte 4p	1 st
Möte 5p	1 st
Möte 6p	1 st
Möte 7p	2 st
Möte 12p	1 st
Skype/möte 2-3p	1 st
Fokus/Tele	10 st
Kontor	1 st

Reception	1 st
Kopiering	1 st
Vila	1 st

## ARBETSPLATSER

Ergonomiska	ca 86 st
I pentry/paus	ca 32 st

## AREA

LOA	919 m <sup>2</sup>
-----	--------------------

## TOTAL BTA

BTA	1114 m <sup>2</sup>
-----	---------------------

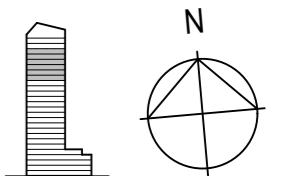
På våning 19 finns vissa skillnader på grund av hisstopp över maidhiss.

# AB Gårdafastigheten 16:17

**KINEUM**  
Kv. Gärdä 16:17

Skiss A09-018  
Skala 1:200 (A3)

Kontor typplaner: 1 Hyresgäst  
2019-02-14 / ALSO/KAGU



# REFLEX